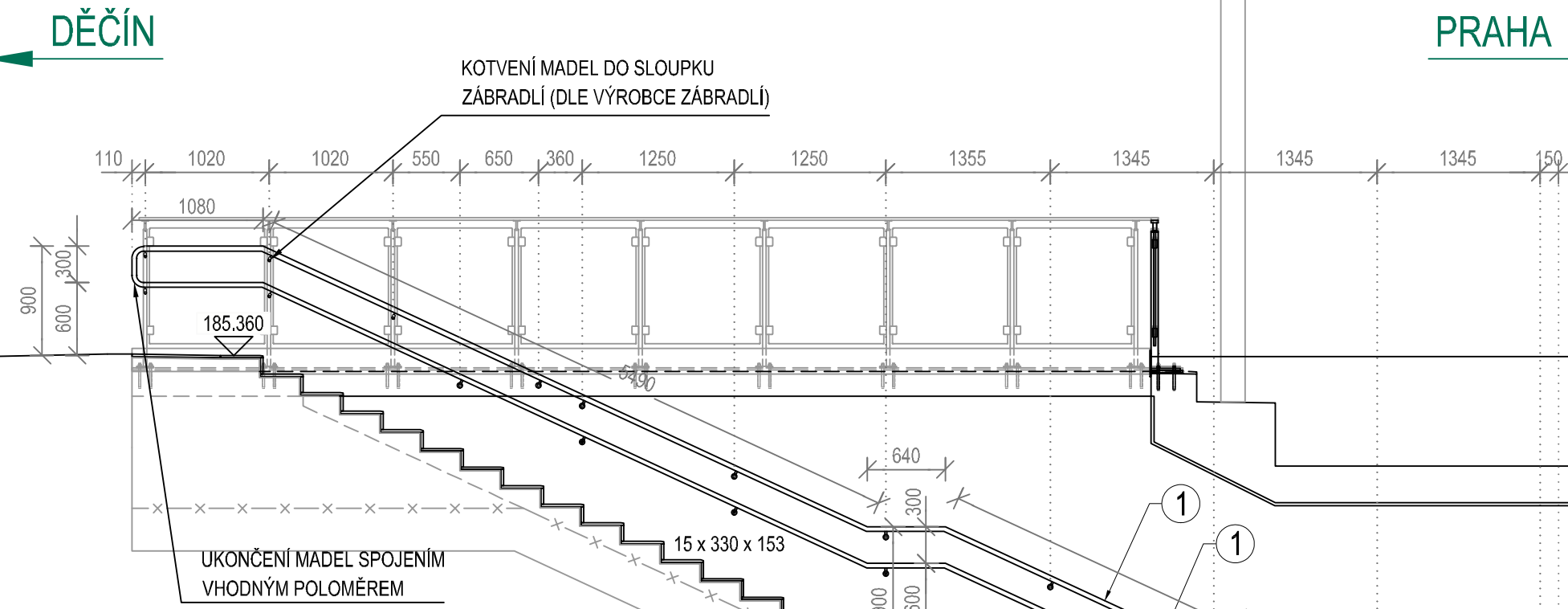
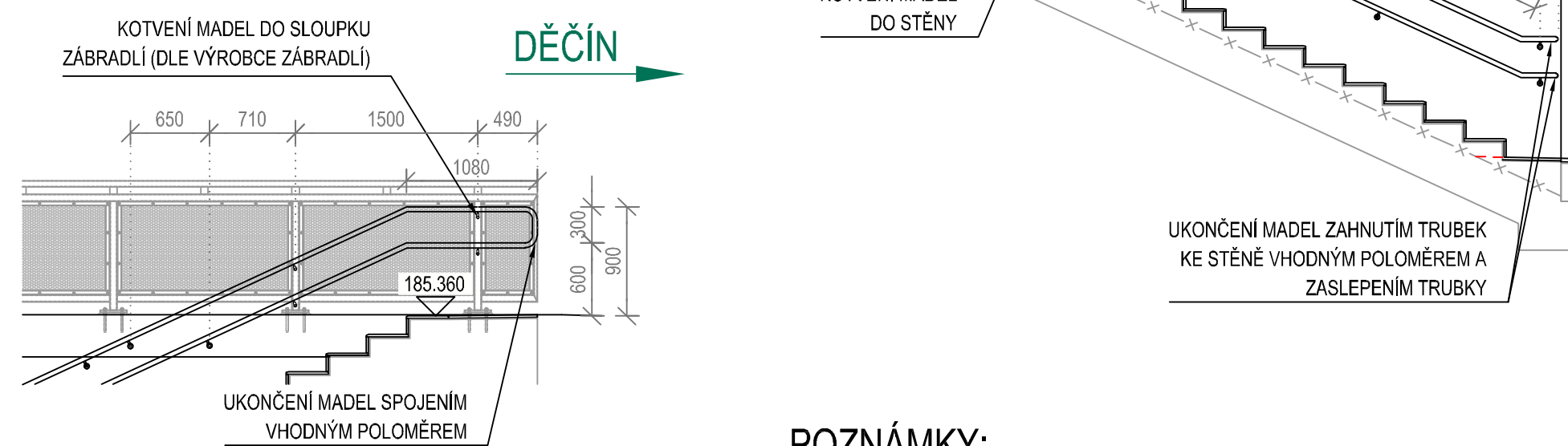


POHLED NA ZÁBRADLÍ PODÉL SCHODIŠTĚ NA JEDNOSTRANNÉM OSTROVNÍM NÁSTUPIŠTI Č.2
M 1:50



POHLED NA TAHOKOVÉ ZÁBRADLÍ
M 1:50
- ÚPRAVA ROZTEČÍ KOTVENÍ MADLA KE SLOUPKŮM

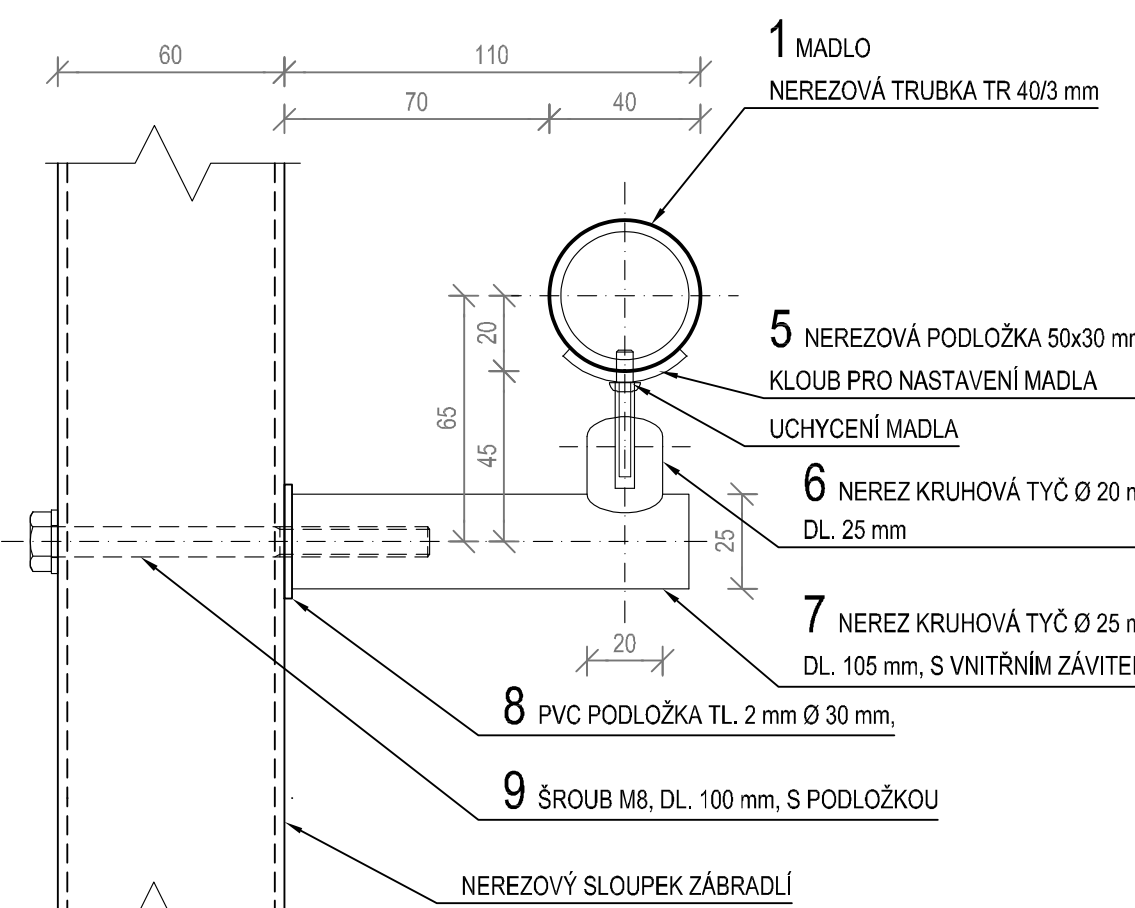


MATERIÁLY:
MATERIÁL MADLA NEREZ A4 (1.4401) NEBO V4A (1.4404)
SPOJOVACÍ MATERIÁL NEREZ A2
TRN PRO KOTVENÍ Z NEREZOVÉ OCELI A4
MIN. VÝŠKA SVARŮ 3 mm, JAKOST SVARŮ B
(V PŘÍPADNÉ UCELENÉHO SYSTÉMU MADEL LZE POUŽÍT LEPENÉ SPOJE DLE TP VÝROBCE)
VÝROBNÍ SKUPINA C DLE ČSN 73 2601, TŘÍDA PROVEDENÍ XC2 DLE ČSN EN 1090-2 + A1

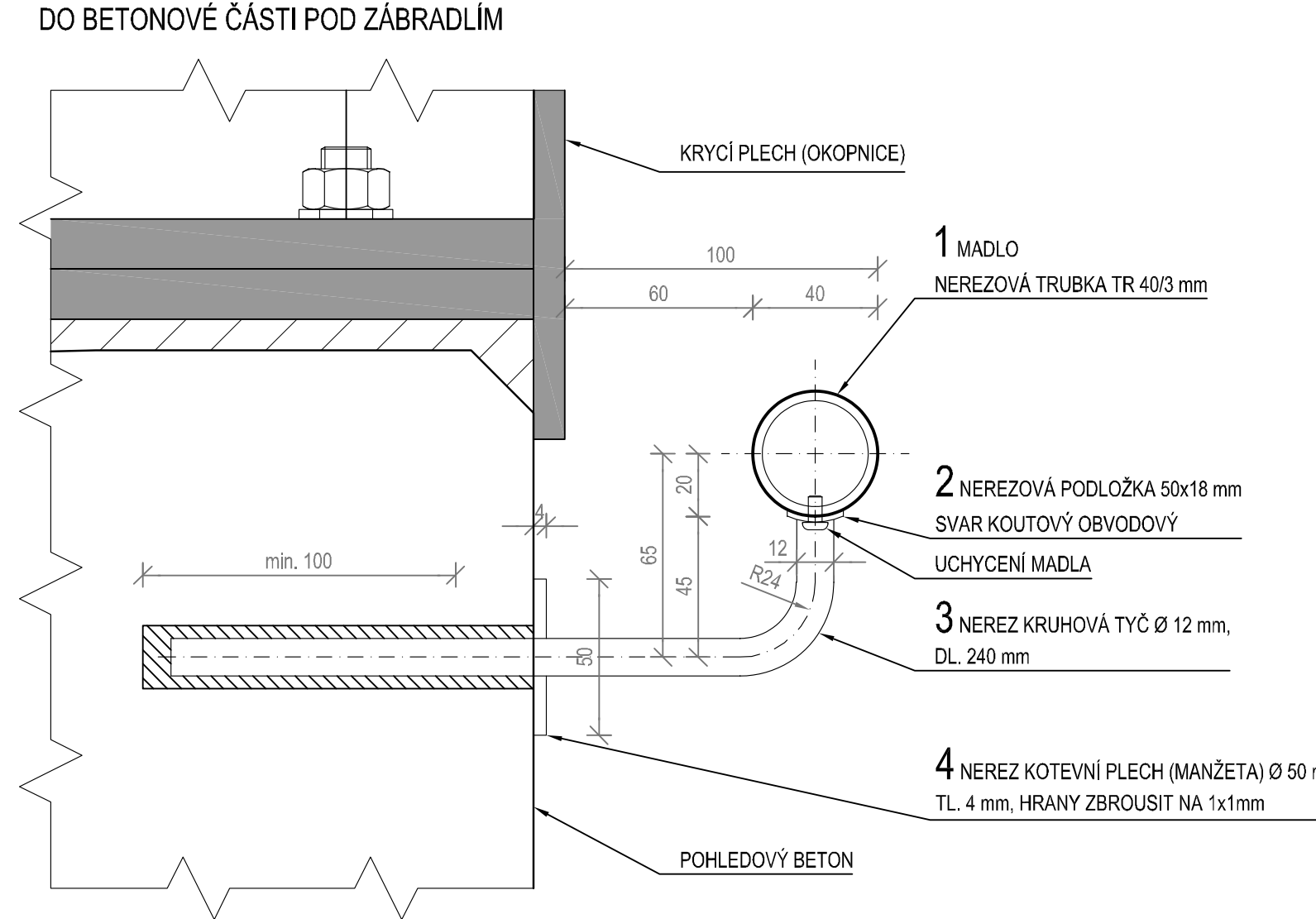
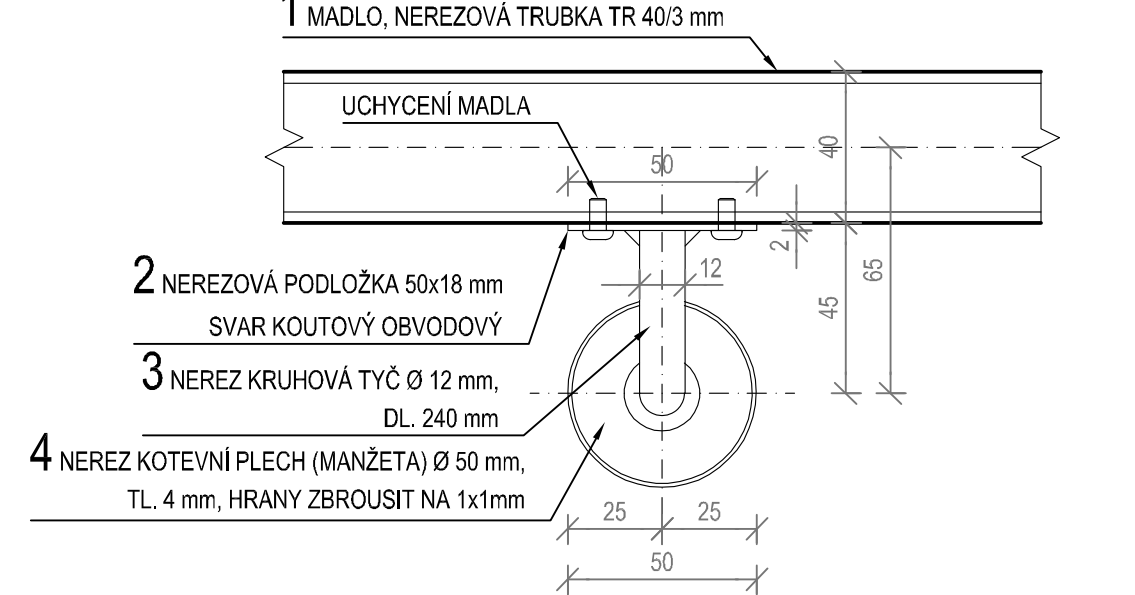
POVRCHOVÁ ÚPRAVA:
PROTIKOROZNÍ OCHRANA - NEREZ
BAREVNÝ ODSTÍN ZÁBRADLÍ - NEREZ BEZ DALŠÍHO BAREVNÉHO NÁTĚRU.

- POZNÁMKY:**
1. OCEL NEREZ, POVRCH KARTÁČOVANÝ
 2. POVRCHOVÁ ÚPRAVA - OPTICKÝ KONTRAST DLE ČSN EN 16584-1
 3. PRO VÝROBU MADEL A KOTVÍČÍCH TYČÍ BUDE ZPRACOVÁNA VÝROBNÍ DOKUMENTACE NA ZÁKLADĚ TĚTO PŘÍLOHY A ZAMĚŘENÍ SKUTEČNÉHO PROVEDENÍ STAVBY, KTERÁ BUDE PREDLOŽENA ZÁSTUPCI INVESTORA A PROJEKTANTOVÍ KE SCHVÁLENÍ
 4. PŘESNOST OSAZENÍ (DLE SPK-TKP KAP. 11), VÝŠKOVÁ A SMĚROVÁ PŘESNOST MADEL ± 10 mm (MUSÍ BÝT ZACHOVÁNA PLYNULOST)
 5. MADLA BUDOU SVAŘENA TUPÝMI A KOUTOVÝMI SVARÝ NA CELOU TLOUŠTKU MATERIÁLU, SVARÝ NÁSLEDNĚ ZABROUSIT
 6. VŠECHNY HRANY, KTERÉ NEBUDOU OPATŘENY SVAREM, BUDOU ZAOBLENY V POLOMĚRU R=2 mm.
 7. TŘÍDA PROVEDENÍ EXC3 DLE ČSN EN 1090-2 + A1

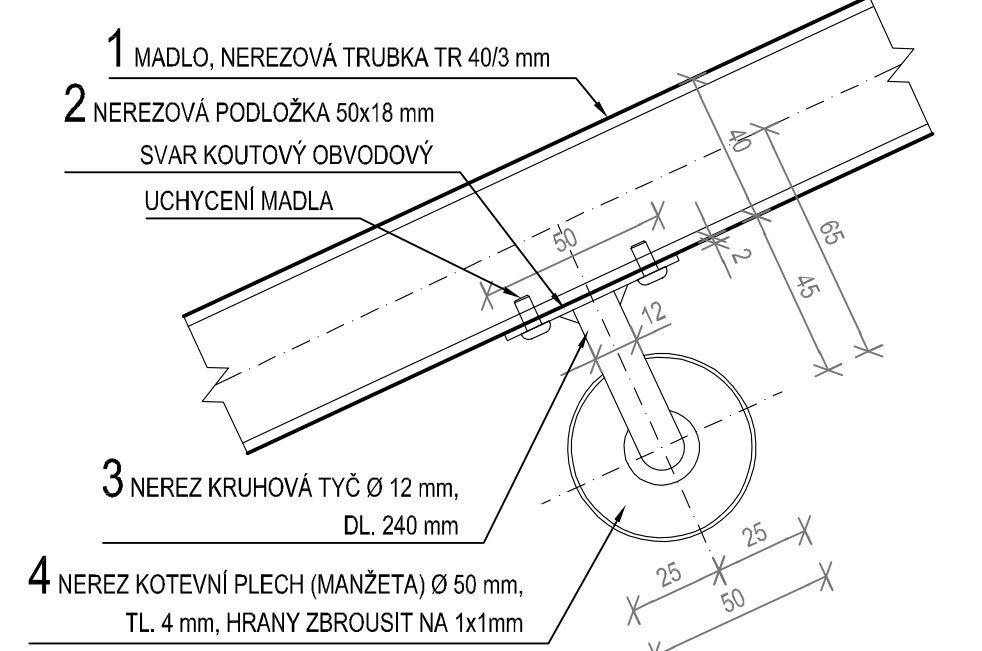
DETAILY PŘÍPEVNĚNÍ MADLA
M 1:2
K SLOUPKU ZÁBRADLÍ



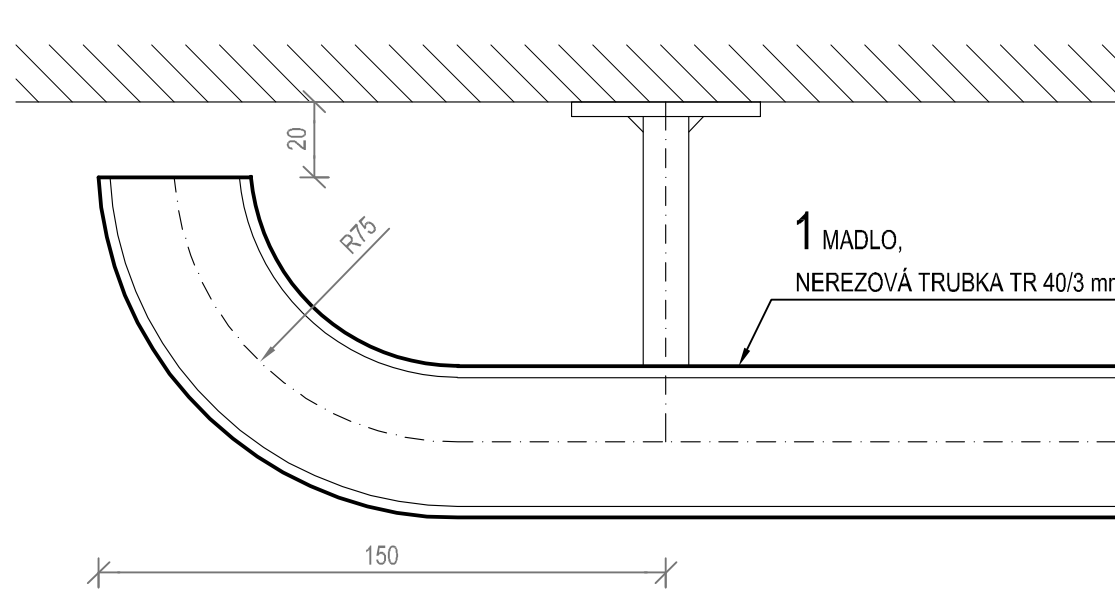
ČELNÍ POHLED NA UCHYCENÍ VODOROVNÉHO MADLA
M 1:2



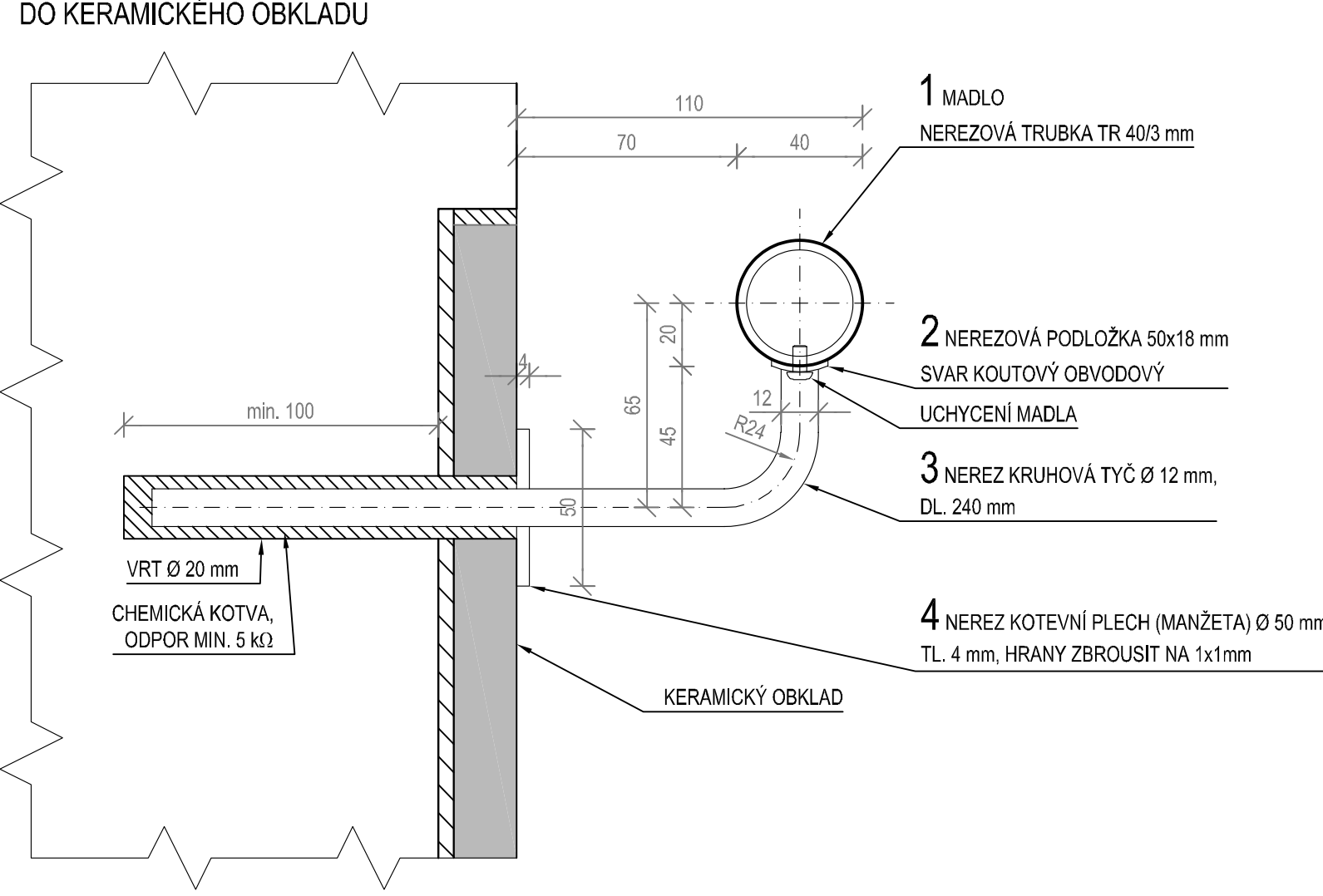
ČELNÍ POHLED NA UCHYCENÍ ŠIKMÉHO MADLA
M 1:2



DETAIL UKONČENÍ MADEL U STĚNY - POHLED SHORA
M 1:2



POZNÁMKA:
MADLO JE V MÍSTĚ STĚN PODCHODU KÓTOVÁNO OD LÍCE KERAMICKÉHO OBKLADU STĚN.
MADLO JE VYKRESLENO PRO JEDNU STRANU SCHODIŠTĚVÉHO RAMENE, PRO DRUHOU STRANU JE STEJNĚ.



VÝKAZ PROFILŮ PRO MADLA PODCHODU
NA 3. NÁSTUPIŠTI

Položka	Název - Rozměr	Počet	Délka [m]		Hmotnost [kg]	
			[ks]	Spolu	1 m' (ks)	Spolu
1	Madlo Ø 40 x 3	1	25,790	25,790	2,74	70,665
2	Podložka 18 x 2	16	0,050	0,800	0,28	0,224
3	Tyč Ø 12	16	0,240	3,840	0,89	3,418
4	Manžeta Ø 50 mm	16	0,004	0,064	15,41	0,986
5	Podložka 30 x 3	16	0,050	0,800	0,71	0,568
6	tyč Ø 20	5	0,025	0,125	2,47	0,309
7	tyč Ø 25	5	0,115	0,575	3,85	2,214
8	PVC podložka Ø 30	5	0,002	0,010	1,50	0,015
9	Šroub M8 +podložka	5	-	-	0,10	0,50
	podložka 50 x 18	21	-	-	0,02	0,420
Spolu pro 1 stranu schodiště:			79,319			
Spolu pro 2 strany schodiště:			158,638			

Společnost
PRODEX-VALBEK

PRODEX
V Olšinách 2300/75, 100 00 Praha 10

Valbek

				Číslo soupravy
1.	Dokumentace ke společnému rozhodnutí - zapracování připomínek	08/2019		
Č. změny	Zdůvodnění změny	Datum	Podpis	

Investor **SZDC** Správa železniční dopravní cesty, státní organizace
Dělná 1003/7
110 00 Praha 1 - Nové Město

Odpov. projektant stavby Ing. Peter Lastovecký, Ing. Jana Borončová
Odpov. projektant PS, SO, částí Ing. Radek Navrátil
Vyracoval Ing. Radek Navrátil
Technická kontrola Ing. Filip Šorm

PRODEX
V Olšinách 2300/75, 100 00 Praha 10

Zajištění bezbariérového přístupu na nástupiště v ŽST Roztoky u Prahy
SO 14-10 Železniční most v km 421,827 (podchod pro cestující)

MADLA PODÉL SCHODIŠTĚ NA 2. NÁSTUPIŠTI

Zak. číslo zhotov. 17XP24010
Datum 08/2019
Stupeň DUSP
Měřítko 1:50, 2
Část Příloha
D.2.1.4.1 12.2